

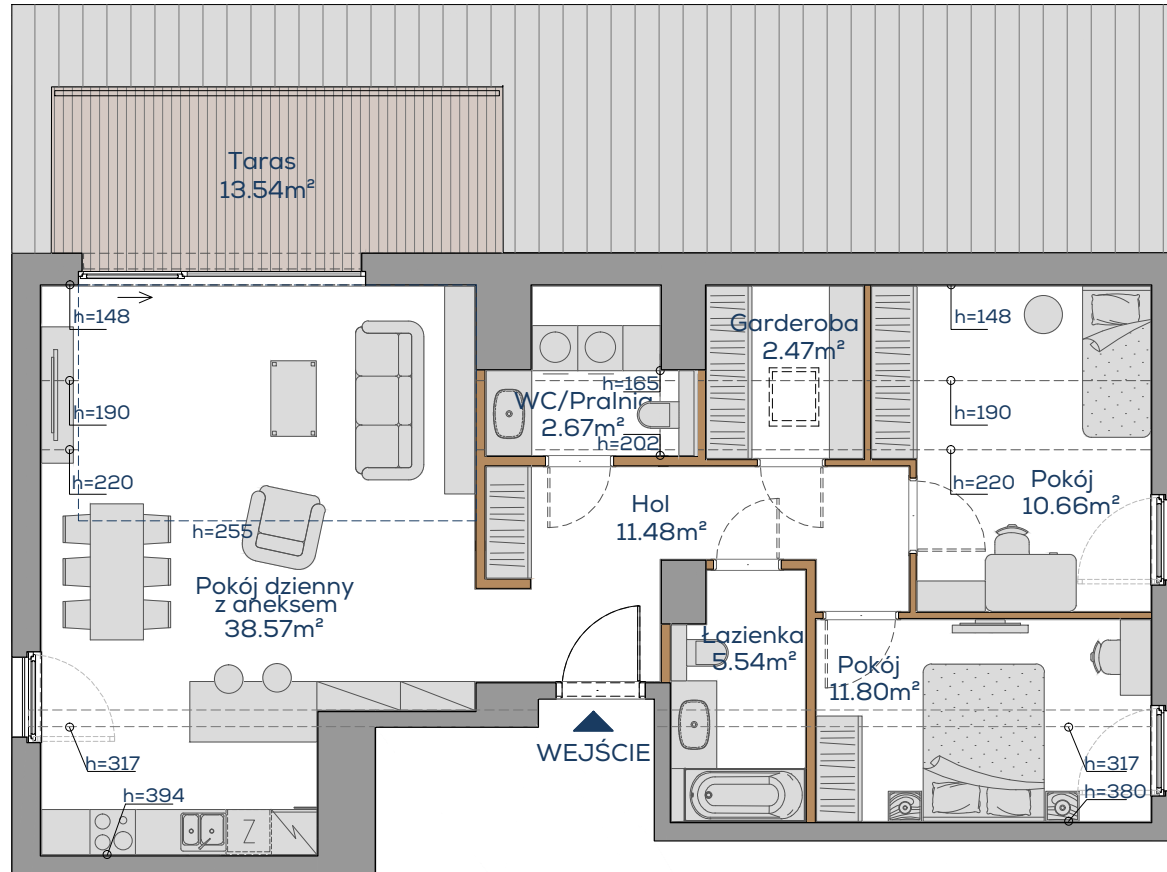
Kondygnacja 4 | Piętro 3



APARTAMENT	C.3.1
Pow. umowna	86,14m²
Pow. użytkowa	83,19m²
Pow. ścian działowych	2,95m²
Pow. po podłodze	95,51m²

UWAGI:

Przedstawiona aranżacja jest przykładowa. Rozkład lokalu może ulec niewielkim zmianom w trakcie realizacji budynku w zakresie m.in.: wymiarów pomieszczeń, lokalizacji podłączeń sanitarnych, rozmieszczenia punktów instalacyjnych itp. **Powierzchnia użytkowa** lokalu jest określana na podstawie rozporządzenia Ministra Transportu, Budownictwa i Gospodarki Morskiej z dn. 18.09.2020 r. poz. 1609), czyli według normy PN-ISO 9836:2015-12, z uwzględnieniem zasady zaliczania do obliczeń powierzchni użytkowej pomieszczeń o wysokości w świetle równej lub większej od 2,20m – w 100%, o wysokości w świetle równej lub większej 1,40 m – w 50%, o wysokości mniejszej od 1,40 m – w 0%. Zgodnie z PN-ISO 9836:2015-12 powierzchnia lokalu jest liczona w metrach kwadratowych z dokładnością do dwóch miejsc po przecinku, dla wymiarów lokalu w stanie wykończonym, na poziomie podłogi, nie licząc listew przypodłogowych, progów itp. Do powierzchni użytkowej lokalu wlicza się powierzchnię elementów nadających się do demontażu (rury, kanały), nie są wliczane powierzchnie otworów na drzwi i okna oraz nisze w elementach zamykających. **Powierzchnia umowna** to suma powierzchni użytkowej oraz powierzchni zajmowanej przez ścianki działowe – możliwe do demontażu bez ingerencji w konstrukcję budynku.



 ściany z możliwością demontażu

